

УТВЕРЖДАЮ

Глава муниципального образования

Красноармейский район

А.Г. Харитонов

«26» февраля 2026 г.

КОМПЛЕКСНЫЙ ПЛАН

организационных и санитарно-противоэпидемических мероприятий по санитарной охране территории Красноармейского района при возникновении инфекционных болезней, вызывающих чрезвычайные ситуации в области санитарно-эпидемиологического благополучия населения на 2026-2030 г. г.

№ п/п	Наименование мероприятий	Срок исполнения	Исполнители
1. ОРГАНИЗАЦИОННЫЕ МЕРОПРИЯТИЯ			
1.1.	Разработать и утвердить комплексный план противоэпидемических мероприятий по санитарной охране территории Красноармейского района на 2026-2030 г. г.	1 квартал	Территориальный отдел Роспотребнадзора в Славянском, Красноармейском, Калининском районах (далее ТО Роспотребнадзора) ГБУЗ «Красноармейская ЦРБ» МЗ КК
1.2	Проводить корректировку комплексного плана противоэпидемических мероприятий по санитарной охране территории Красноармейского района	ежегодно 1 квартал	ТО Роспотребнадзора, ГБУЗ «Красноармейская ЦРБ», Красноармейский филиал ФБУЗ ЦГиЭ, Отдел по делам ГО и ЧС администрации МО Красноармейский район, ОМВД России по Красноармейскому району
1.3	Проводить корректировку «Комплексного плана противохолерных мероприятий на территории Красноармейского района на 2026-2030 г. г.	ежегодно 1 квартал	ТО Роспотребнадзора, ГБУЗ «Красноармейская ЦРБ», Красноармейский филиал ФБУЗ ЦГиЭ, Отдел по делам ГО и ЧС, ОМВД России по Красноармейскому району

1.4	Проводить корректировку оперативных планов медицинских учреждений, учреждений Роспотребнадзора по проведению первичных противоэпидемических мероприятий при выявлении больных (подозрительных на заболевание) лиц, инфекционными заболеваниями, ассоциируемыми с риском возникновения чрезвычайных ситуаций в области общественного здравоохранения, имеющих международное значение	ежегодно 1 квартал	ГБУЗ «Красноармейская ЦРБ», ТО Роспотребнадзора, Красноармейский филиал ФБУЗ ЦГиЭ, заинтересованные службы и ведомства
1.5	Определить (корректировать) персональный состав районной санитарно-противоэпидемической комиссии (СПЭК) и медицинского противоэпидемического штаба при выявлении больных (подозрительных на заболевание) лиц, инфекционными заболеваниями, ассоциируемыми с риском возникновения чрезвычайных ситуаций в области общественного здравоохранения, имеющих международное значение.	ежегодно 1 квартал	ТО Роспотребнадзора, ГБУЗ «Красноармейская ЦРБ», Красноармейский филиал ФБУЗ ЦГиЭ, Отдел по делам ГО и ЧС, ОМВД России по Красноармейскому району
1.6	Заслушивать на заседаниях районной санитарно-противоэпидемической комиссии вопросы о профилактике инфекционных заболеваний, готовности детских оздоровительных учреждений к летнему сезону, качестве подаваемой населению питьевой воды.	согласно плана заседаний СПЭК	Заместитель главы МО Красноармейский район по социальным вопросам, ТО Роспотребнадзора
1.7	Определить порядок передачи информации и схему оповещения при выявлении больных (подозрительных на заболевание) лиц, инфекционными заболеваниями, требующими проведения мероприятий по санитарной охране территории Российской Федерации вышестоящих органов.	1 квартал с ежегодной корректи- ровкой	ТО Роспотребнадзора, Красноармейский филиал ФБУЗ ЦГиЭ, Отдел по делам ГО и ЧС, ОМВД России по Красноармейскому району
1.8	Определить (корректировать) персональный состав консультативных медицинских групп.	1 квартал с ежегодной корректи- ровкой	ГБУЗ «Красноармейская ЦРБ», ТО Роспотребнадзора, Красноармейский филиал ФБУЗ ЦГиЭ
1.9	Определить медицинские учреждения для репрофилирования в специализированные, провизорные госпитали, изоляторы, не медицинские учреждения – обсерваторы, общежития для персонала.	1 квартал с ежегодной корректи- ровкой	Администрация МО Красноармейский район, ГБУЗ «Красноармейская ЦРБ», Красноармейский филиал ФБУЗ ЦГиЭ

1.10	Определить (корректировать) порядок формирования лабораторной базы для проведения диагностических исследований в очаге.	1 квартал с ежегодной корректировкой	ГБУЗ «Красноармейская ЦРБ», Красноармейский филиал ФБУЗ ЦГиЭ
1.11	Определить (корректировать) состав эпидемиологических и дезинфекционных бригад.	1 квартал с ежегодной корректировкой	ГБУЗ «Красноармейская ЦРБ», Красноармейский филиал ФБУЗ ЦГиЭ, ТО Роспотребнадзора
1.12	Определить патологоанатомическое отделение, на базе которого предусматривается вскрытие умерших от инфекционных заболеваний, вызывающих чрезвычайные ситуации в области общественного здравоохранения, имеющих международное значение, сформировать (корректировать) группы специалистов для вскрытия трупа и забора секционного материала.	1 квартал с ежегодной корректировкой	ГБУЗ «Красноармейская ЦРБ»
1.13	Определить (корректировать) выделение и примерный расчет специализированного автотранспорта для перевозки трупов	1 квартал с ежегодной корректировкой	ГБУЗ «Красноармейская ЦРБ»
1.14	Определить (корректировать) учреждение, осуществляющее транспортировку больных в стационар, провести примерный расчет автотранспорта для работы в очаге.	1 квартал с ежегодной корректировкой	ГБУЗ «Красноармейская ЦРБ»
1.15	Определить состав эвакуационной бригады, площадку для обработки эвакуационного транспорта.	1 квартал с ежегодной корректировкой	ГБУЗ «Красноармейская ЦРБ»
1.16	Определить (корректировать) список организаций, обеспечивающих транспортировку контактных лиц и все функциональные подразделения, работающие в очаге, провести примерный расчет необходимого автотранспорта.	1 квартал с ежегодной корректировкой	Заместитель главы МО Красноармейский район по социальным вопросам, ГБУЗ «Красноармейская ЦРБ», Красноармейский филиал ФБУЗ ЦГиЭ
1.17	Определить (корректировать) перечень организаций, осуществляющих охрану объектов в очаге	1 квартал с ежегодной корректировкой	ОМВД России по Красноармейскому району
	Обеспечить готовность ЛПУ к оказанию медицинской помощи больным		ГБУЗ «Красноармейская

1.18	инфекционными болезнями, вызывающими чрезвычайные ситуации в области санитарно-эпидемиологического благополучия населения согласно методических указаний МУ 3.4.2552-09	постоянно	ЦРБ»
1.19	Проводить проверку готовности ЛПУ к оказанию медицинской помощи больным инфекционными болезнями, вызывающими чрезвычайные ситуации в области санитарно-эпидемиологического благополучия населения.	ежегодно апрель-май	ГБУЗ «Красноармейская ЦРБ», ТО Роспотребнадзора Красноармейский филиал ФБУЗ ЦГиЭ
1.20	Информировать о заболеваемости инфекциями и Болезнями (по данным ВОЗ) в Российской Федерации медицинские учреждения и заинтересованные ведомства, при возникновении на территориях чрезвычайных ситуаций в области санитарно-эпидемиологического благополучия.	по мере поступления информации	ТО Роспотребнадзора, ГБУЗ «Красноармейская ЦРБ», Красноармейский филиал ФБУЗ ЦГиЭ
1.21	Обеспечить контроль за готовностью к развертыванию госпитальной и лабораторной баз, задействованных комплексным планом по санитарной охране территории.	постоянно	ГБУЗ «Красноармейская ЦРБ» Красноармейский филиал ФБУЗ ЦГиЭ
1.22	Поддерживать неснижаемый резерв средств этиотропной и патогенетической терапии, питательных сред, диагностических препаратов, дезинфицирующих средств, средств индивидуальной защиты медицинского персонала для работы в очагах	постоянно	ГБУЗ «Красноармейская ЦРБ», Красноармейский филиал ФБУЗ ЦГиЭ, Отдел по делам ГО и ЧС
1.23	Обеспечить информирование работников, занимающихся туроператорской деятельностью, по вопросам профилактики заболеваний, вызывающих чрезвычайные ситуации в области санитарно-эпидемиологического благополучия населения	постоянно	ТО Роспотребнадзора, Руководители туристических агентств
1.24	Обеспечить финансирование, согласно действующему законодательству, мероприятий при выявлении больного инфекционными болезнями, вызывающими чрезвычайные ситуации в области санитарно-эпидемиологического благополучия населения.	по эпидемическ им показаниям	Администрация МО, Отдел по делам ГО и ЧС, ГБУЗ «Красноармейская ЦРБ», Красноармейский филиал ФБУЗ ЦГиЭ

2. ПОДГОТОВКА КАДРОВ

2.1	Проводить теоретическую подготовку медицинских работников лечебно-профилактических учреждений, специалистов территориального отдела Роспотребнадзора и Красноармейского филиала ФГУЗ ЦГиЭ по вопросам клиники, диагностики, профилактики и эпидемиологии инфекционных болезней, вызывающих чрезвычайные ситуации в области санитарно-эпидемиологического благополучия населения.	ежегодно	ГБУЗ «Красноармейская ЦРБ», ТО Роспотребнадзора, Красноармейский филиал ФБУЗ ЦГиЭ
2.2	Проводить учебно-тренировочную подготовку медицинского персонала в ЛПУ района по совершенствованию знаний и наработке практических навыков при работе с больными инфекционных болезней, вызывающих чрезвычайные ситуации в области санитарно-эпидемиологического благополучия населения.	ежегодно	ГБУЗ «Красноармейская ЦРБ»
2.3	Проводить подготовку личного и приписного состава госпитальной базы по диагностике, лечению инфекционных болезней, требованиям биологической безопасности при работе в госпитале, изоляторе, обсерваторе, при патолого-анатомической работе; по порядку использования средств индивидуальной защиты в очагах заболеваний, вызванных возбудителями 1-2 групп патогенности.	ежегодно	ГБУЗ «Красноармейская ЦРБ»
2.4	Принимать участие в проведении краевых совместных командно-штабных учений всех заинтересованных служб по локализации и ликвидации очагов болезней, ассоциируемых с риском возникновения чрезвычайных ситуаций в области общественного здравоохранения, имеющих международное значение.	по мере необходимости	Отдел по делам ГО и ЧС, ГБУЗ «Красноармейская ЦРБ», ТО Роспотребнадзора, Красноармейский филиал ФБУЗ ЦГиЭ ГБУ «Управление ветеринарии Красноармейского района» и др. заинтересованные службы

3. САНИТАРНО-ГИГИЕНИЧЕСКИЕ И ПРОФИЛАКТИЧЕСКИЕ МЕРОПРИЯТИЯ

3.1	Контролировать санитарное состояние территории Красноармейского района, обеспеченность доброкачественной питьевой водой, санитарно-гигиеническое состояние мест торговли, отдыха, вокзалов.	постоянно	Администрации сельских поселений МО Красноармейский район
3.2	Обеспечить надзор за эпидзначимыми объектами (предприятиями торговли и общественного питания, рынками, предприятиями по переработке животноводческой продукции), детскими и оздоровительными учреждениями с проведением лабораторных исследований.	согласно плана работы и по эпидпоказаниям	ТО Роспотребнадзора, ГБУ «Управление ветеринарии Красноармейского района»
3.3	Контролировать выполнение ветеринарно-санитарных правил на фермах и других хозяйствах разных форм собственности, осуществляющих поставки молочных продуктов в детские, лечебно-профилактические и оздоровительные учреждения.	постоянно	ГБУ «Управление ветеринарии Красноармейского района» ТО Роспотребнадзора
3.4	Принимать участие (совместно с ФБУЗ «Центр гигиены и эпидемиологии в Краснодарском крае») в проведении эпизоотологического обследования территории на природно-очаговые инфекции с целью своевременного выявления эпизоотий, планирования профилактических мероприятий и для подготовки эпидемиологического прогноза.	по мере необходимости	Красноармейский филиал ФБУЗ ЦГиЭ
3.5	Обеспечить плановую дератизацию категорийных объектов Красноармейского района, дератизацию по эпидемическим показаниям.	с мая по ноябрь ежегодно	Руководители объектов независимо от формы собственности
3.6	Обеспечить проведение акарицидных обработок территорий.	апрель-сентябрь	Руководители объектов независимо от формы собственности
3.7	Обеспечить проведение дезинсекционных обработок водоемов, подвальных помещений многоквартирных жилых домов и учреждений по эпидемическим показаниям.	2-3 квартал	Руководители объектов независимо от формы собственности
3.8	Информировать население о средствах и методах предупреждения заражения опасными инфекциями	постоянно	ТО Роспотребнадзора, Красноармейский филиал ФБУЗ ЦГиЭ
3.9	Проводить контроль за работой дезинфекционных камер, степенью их	согласно плана	ГБУЗ «Красноармейская

	пригодности к эксплуатации	работы и по эпидпоказаниям	ЦРБ», ТО Роспотребнадзора
3.10	Проводить ветеринарный контроль за ввозом, реализацией сырья животного происхождения	постоянно	ГБУ «Управление ветеринарии Красноармейского района»
3.11	Проводить паспортизацию и корректировку стационарных точек отбора проб воды из поверхностных водоемов на наличие холерного вибриона в Красноармейском районе.	ежегодно апрель	ТО Роспотребнадзора, Красноармейский филиал ФБУЗ ЦГиЭ
3.12	Осуществлять исследование воды поверхностных водоемов на наличие холерных вибрионов в стационарных точках.	еженедельно с июня по октябрь	Красноармейский филиал ФБУЗ ЦГиЭ
3.13	Проводить бактериологическое обследование больных острыми кишечными инфекциями на холеру в соответствии с требованиями санитарных правил.	постоянно	ГБУЗ «Красноармейская ЦРБ» Красноармейский филиал ФБУЗ ЦГиЭ
3.14	Проводить мероприятия по надзору за юридическими лицами и предпринимателями, осуществляющими турагентскую и туроператорскую деятельность по вопросам санитарной охраны территории.	согласно плана проверок	ТО Роспотребнадзора

4. ПРОТИВОЭПИДЕМИЧЕСКИЕ МЕРОПРИЯТИЯ ПРИ ВЫЯВЛЕНИИ БОЛЬНЫХ, ПОДОЗРИТЕЛЬНЫХ НА ЗАБОЛЕВАНИЯ ИНФЕКЦИОННЫМИ БОЛЕЗНЯМИ, ТРЕБУЮЩИМИ ПРОВЕДЕНИЯ МЕРОПРИЯТИЙ ПО САНИТАРНОЙ ОХРАНЕ ТЕРРИТОРИИ РОССИЙСКОЙ ФЕДЕРАЦИИ

4.1	Обеспечить работу санитарно-противоэпидемической комиссии и медицинского штаба по локализации и ликвидации очага заболевания.	при возникновении очага болезни	Заместитель главы МО по социальным вопросам, ТО Роспотребнадзора, ГБУЗ «Красноармейская ЦРБ»
4.2	Ввести в действие оперативные планы первичных санитарно-противоэпидемических мероприятий учреждений здравоохранения органов Роспотребнадзора.	при возникновении очага болезни	ГБУЗ «Красноармейская ЦРБ», ТО Роспотребнадзора
4.3	Подготовить решение санитарно-противоэпидемической комиссии о введении ограничительных мероприятий в очаге.	по показаниям	Заместитель главы МО по социальным вопросам, Начальник медицинского штаба
4.4	Обеспечить организацию предоставления информации о выявлении больных и	при возникновении	Начальник медицинского

	проводимых мероприятий в органы исполнительной власти.	противоэпидемических	и очага болезни	штаба
4.5	Обеспечить клиническую и лабораторную диагностику и эпидемиологическое расследование болезней.		при возникновении очага болезни	ГБУЗ «Красноармейская ЦРБ», Красноармейский филиал ФБУЗ ЦГиЭ
4.6	Обеспечить контроль и надзор за эпидзначимыми объектами на территории Красноармейского района		при возникновении очага болезни	ТО Роспотребнадзора
4.7	Обеспечить поэтапное развертывание в оперативном порядке и работу в противозидемическом режиме специализированных учреждений (госпитали, изоляторы, обсерваторы, лаборатории, морги)		при возникновении очага болезни	Администрация МО Красноармейский район ГБУЗ «Красноармейская ЦРБ», Красноармейский филиал ФБУЗ ЦГиЭ
4.8	Обеспечить работу немедицинских служб (связь, транспорт, охрана) в оперативном режиме		при возникновении очага болезни	Отдел по делам ГО и ЧС, ОМВД России по Красноармейскому району
4.9	Обеспечить создание выездных лабораторных групп для проведения лабораторных исследований.		при возникновении очага болезни	ГБУЗ «Красноармейская ЦРБ», Красноармейский филиал ФБУЗ ЦГиЭ
4.10	Обеспечить организацию медицинского наблюдения за контактировавшими с больными лицами, проводить подворные обходы для активного выявления больных.		по необходимости	ГБУЗ «Красноармейская ЦРБ»
4.11	Обеспечить выполнение мероприятий по локализации очага согласно требованиям (распоряжениям, постановлениям, планам) противозидемического штаба.		при возникновении очага болезни	ТО Роспотребнадзора, ГБУЗ «Красноармейская ЦРБ», Красноармейский филиал ФБУЗ ЦГиЭ, Отдел по делам ГО и ЧС, ОМВД России по Красноармейскому району
4.12	Обеспечить проведение работы по гигиеническому воспитанию и обучению населения мерам профилактики инфекционных заболеваний.		при возникновении очага болезни	ТО Роспотребнадзора, ГБУЗ «Красноармейская ЦРБ», Красноармейский филиал ФБУЗ ЦГиЭ

«СОГЛАСОВАНО»

Начальник территориального отдела
Роспотребнадзора в Славянском,
Красноармейском, Калининском районах

С.А. Осмоловский

Главный врач
ГБУЗ «Красноармейская ЦРБ» МЗ КК

А.И. Бобров

И.о. главного врача Красноармейского
филиала ФБУЗ «Центр гигиены
и эпидемиологии в Краснодарском крае»

С.С. Кондюкова

Начальник ГБУ «Управление ветеринарии
Красноармейского района»

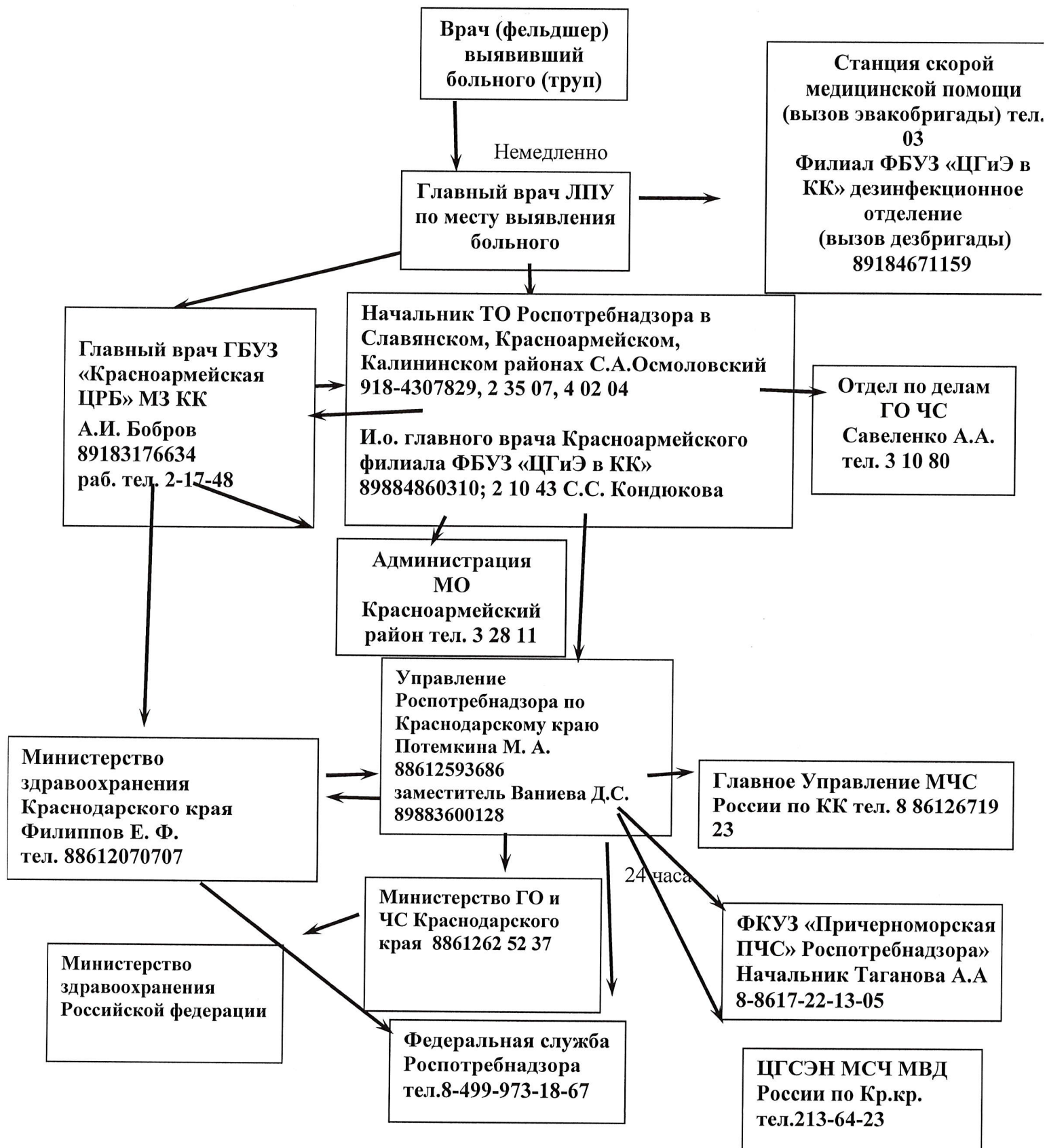
А.И. Малахов

Начальник отдела по делам ГО и ЧС
администрации
МО Красноармейский район

А.А. Савеленко

СХЕМА

оповещения при выявлении больного (трупа), подозрительного на Болезни, требующие проведения мероприятий по санитарной охране территории РФ



СОСТАВ

межведомственной санитарно-противоэпидемической комиссии при главе
муниципального образования Красноармейский район

№	Ф.И.О.	Должность
1.	ХУДОЕРКО Ольга Федоровна	заместитель главы МО Красноармейский район по социальным вопросам, председатель СПЭК
2.	ОСМОЛОВСКИЙ Сергей Александрович	начальник территориального отдела Роспотребнадзора в Славянском, Красноармейском, Калининском районах, заместитель председателя комиссии
3.	БОБРОВ Андрей Игоревич	главный врач ГБУЗ «Красноармейская ЦРБ» МЗ КК заместитель председателя комиссии
4.	КРАВЦОВА Ольга Александровна	главный специалист-эксперт территориального отдела Роспотребнадзора, секретарь комиссии
5.	ЧЕПИГА Алина Владиславовна	ведущий специалист-эксперт территориального отдела Роспотребнадзора, секретарь комиссии
6.	ВОРОБЬЕВА Лилия Дмитриевна	специалист-эксперт территориального отдела Роспотребнадзора, секретарь комиссии
Члены комиссии		
7.	КУЗЬМИН Дмитрий Иванович	и.о. начальника Управления образованием МО Красноармейский район
8.	ПОПОВА Лидия Владимировна	начальник отдела потребительской сферы администрации МО Красноармейский район
9.	САВЕЛЕНКО Алексей Алексеевич	начальник отдела по делам ГО и ЧС администрации МО Красноармейский район
10.	НАУМЕНКО Алексей Павлович	заместитель главы МО Красноармейский район, начальник управления сельского хозяйства (по согласованию)
11.	МАЛАХОВ Александр Ильич	начальник ГБУ «Управление ветеринарии Красноармейского района» (по согласованию)
12.	КАИРА Ирина Сергеевна	руководитель ГКУ КК «Управление социальной защиты населения в Красноармейском районе (по согласованию)
13.	ХАЕВ Василий Михайлович	начальник отдела МВД России по Красноармейскому району, подполковник полиции (по согласованию)
14.	КОНДЮКОВА Светлана Сергеевна	и.о. главного врача Красноармейского филиала ФБУЗ «Центр гигиены и эпидемиологии в Краснодарском крае» (по согласованию)

СОСТАВ

районной бригады консультантов для работы в очагах особо-опасных инфекций

<i>№ п/п</i>	<i>Ф.И.О.</i>	<i>Должность</i>	<i>контактный телефон</i>	<i>домашний адрес</i>
Специалисты территориального отдела Роспотребнадзора в Славянском, Красноармейском, Калининском районах				
1.	Кравцова Ольга Александровна	главный специалист-эксперт	89182619504	ст. Старовеличковская, ул. Рогочёва, д. 84, кв. 1
2.	Чепига Алина Владиславовна	ведущий специалист-эксперт	8918-0541991	ст. Полтавская, ул. Просвещения, д. 25
3.	Воробьева Лилия Дмитриевна	специалист-эксперт	89184360613	ст. Полтавская, ул. Д. Бедного, д. 155
Специалисты Красноармейского филиала ФБУЗ «Центр гигиены и эпидемиологии в Краснодарском крае»:				
4.	Милютина Анастасия Валерьевна	врач по общей гигиены	89883610126	г. Славянск-на-Кубани, ул. Краснодарская, д.124.
5.	Крупнова Лилия Григорьевна	пом. врача эпидемиолога	918-9404921 (86165)3-19-83	ст. Полтавская ул. Просвещения, д 104, кв. 1
6.	Кузьмина Татьяна Георгиевна	пом. врача эпидемиолога	918-3394756 (86146)4-07-60	г. Славянск-на-Кубани ул. Богдановского, д. 68
7.	Замылина Татьяна Ивановна	пом. врача эпидемиолога	8-918-191-90-59	г. Славянск-на-Кубани ул. Ярмарочная, д. 303
Консультативная бригада ГБУЗ «Красноармейская ЦРБ»				
8.	Оробинская Анна Борисовна	заместитель главного врача по медицинской части	918-9398951	ст. Нововеличковская, ул. Садовая, д. 28 Б.
9.	Зонь Людмила Александровна	врач-инфекционист	962-8520797	ст. Полтавская, ул. Л. Толстого, д. 228
10.	Ларичев Эдуард Владимирович	врач - патологоанатом	918-1364790	ст. Полтавская, ул. Красноармейская, д. 84
11.	Эйвазов Айваз Асланович	врач-бактериолог	967-6667749	ст. Полтавская, ул. Таманская, д. 139/17.

ДУБЛИРУЮЩИЙ СОСТАВ
районной бригады консультантов для работы в очагах особо-опасных инфекций

<i>№ п/п</i>	<i>Ф.И.О.</i>	<i>Должность</i>	<i>контактный телефон</i>	<i>домашний адрес</i>
Специалисты территориального отдела Роспотребнадзора в Славянском, Красноармейском, Калининском районах				
1.	Яковлева Анна Александровна	главный специалист-эксперт	89183301242	г. Славянск-на-Кубани, ул. Дзержинского, д. 233, кв. 53
2.	Крупинина Наталья Васильевна	главный специалист-эксперт	89897608634	г. Славянск-на-Кубани, ул. Шаумяна, д. 163
3.	Жукова Инга Николаевна	ведущий специалист-эксперт	89180603563 (86146)4-18-09	г. Славянск-на-Кубани, ул. Гриня, д. 296 кв.3
Специалисты Красноармейского филиала ФБУЗ «Центр гигиены и эпидемиологии в Краснодарском крае»:				
4.	Ковалева Неля Витальевна	врач по общей гигиене	8-918-036-45-17	ст. Полтавская ул. Новая, д. 16
5.	Адаева Валентина Николаевна	пом. врача по общей гигиене	89189956867	г. Славянск-на-Кубани ул. Гриня, д. 191,
6.	Головко Елизавета Александровна	эколог	89180237782	ст. Петровская, ул. Гоголя, д. 17 А
Консультативная бригада ГБУЗ «Красноармейская ЦРБ»				
7.	Дробышев Алексей Михайлович	заместитель главного врача по медицинскому обслуживанию населения	89180604625	х. Трудобеликовский, пер. Заводской, д. 9
8.	Серебрякова Инна Викторовна	врач инфекционист	89183111614	ст. Полтавская ул. Интернациональная, д. 10
9.	Жилина Елена Ивановна	врач лаборант	89181721395	ст. Полтавская ул. Набережная, д. 187 кв.15

к «Комплексному плану организационных и санитарно-противоэпидемических мероприятий по санитарной охране территории Красноармейского района при возникновении инфекционных болезней, вызывающих чрезвычайные ситуации в области санитарно-эпидемиологического благополучия населения»

Филиал ФБУЗ «ЦГиЭ в КК» дезинфекционное отделение

1. Абраменко Татьяна Семеновна – дезинфектор, тел. 89184671159
2. Котлярова Елена Викторовна – инструктор - дезинфектор, тел. 8918328053

Структура ГБУЗ «Красноармейская ЦРБ» при поступлении больного (ых) с подозрением на заболевание инфекционными болезнями, возникновение которых может привести к чрезвычайной ситуации в области санитарно-эпидемиологического благополучия населения

При выявлении (поступлении) больного(ых) с подозрением на заболевание инфекционными болезнями, возникновение которых может привести к чрезвычайной ситуации в области санитарно-эпидемиологического благополучия населения, проводится реорганизация ГБУЗ «Красноармейская ЦРБ».

При массовом поступлении больных на базе ГБУЗ «Красноармейская ЦРБ» предусмотрено развертывание «Госпиталя» на 39 коек, включающего следующие структурные подразделения:

1. Госпиталь (отделение для больных) – на 10 коек
(инфекционное отделение, 1 этаж, заведующая Зонь Л.А).
2. Провизорное отделение – на 10 коек
(инфекционное отделение, 2 этаж, врач инфекционист Серебрякова И. В.).
3. Изолятор (для контактных с больными) – на 30 коек
(акушерско-физиологическое отделение, заведующий терапевтическим отделением Трушников Ю.Ю.)

В единичных случаях инфекционных болезней, возникновение которых может привести к чрезвычайной ситуации в области санитарно-эпидемиологического благополучия населения:

1. Госпиталь (отделение для больных) – 5 коек.
(Инфекционное отделение, 1 этаж, заведующая Зонь Л.А.)
2. Провизорное отделение – на 4 койки
(инфекционное отделение, 2 этаж, врач инфекционист Серебрякова И. В.).
3. Изолятор (для контактных с больными) – на 5 коек
(акушерско-физиологическое отделение, заведующий терапевтическим отделением Трушников Ю.Ю.)

Больных из инфекционного отделения планируется максимально выписать на амбулаторное лечение по месту жительства, больных со среднетяжелым и тяжелым течением заболевания перевести в Трудобеликовскую участковую больницу, расположенную по адресу: Красноармейский район, х. Трудобеликовский, ул. Пролетарская 75, где в настоящее время функционирует дневной стационар на 30 коек. Больные из дневного стационара будут выписаны на амбулаторное лечение по месту жительства.

Ответственный за эвакуацию и развертывание отделения заведующая Трудобеликовской участковой больницей Краснова Надежда Ивановна.

Беременные женщины из акушерско-физиологического отделения переводятся в гинекологическое отделение, которое находится на 5 этаже терапевтического корпуса, расположенного на территории Красноармейской ЦРБ. Роженицы будут направляться на госпитализацию в ГБУЗ «Славянская ЦРБ» МЗ КК или в перинатальный центр краевой клинической больницы №2.

Ответственный за эвакуацию и маршрутизацию рожениц заведующий акушерско-физиологическим отделением Войт Владимир Владимирович.